

Traducere din limba engleză

erbe
power your performance.



VIO 3
conectați și utilizați

Promisiunea noastră atunci când vine vorba de tehnologie:

Performanța tehnologică și siguranța sunt pasiunea noastră.



Am fost pionieri în dezvoltarea electrochirurgiei timp de peste 90 de ani, adunând experiență pe care puteți conta.

Tehnologie multiprocesor

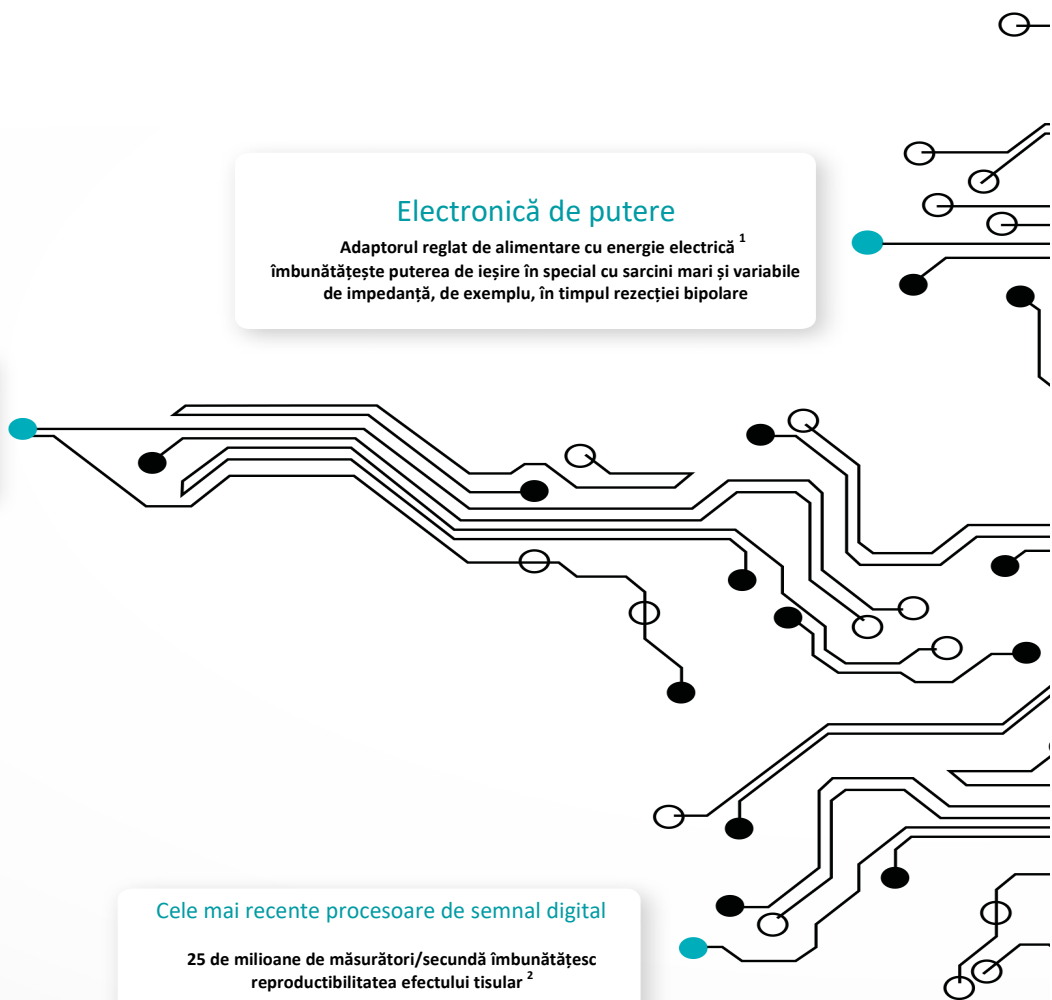
15 procesoare facilitează performanțe
superioare de sistem

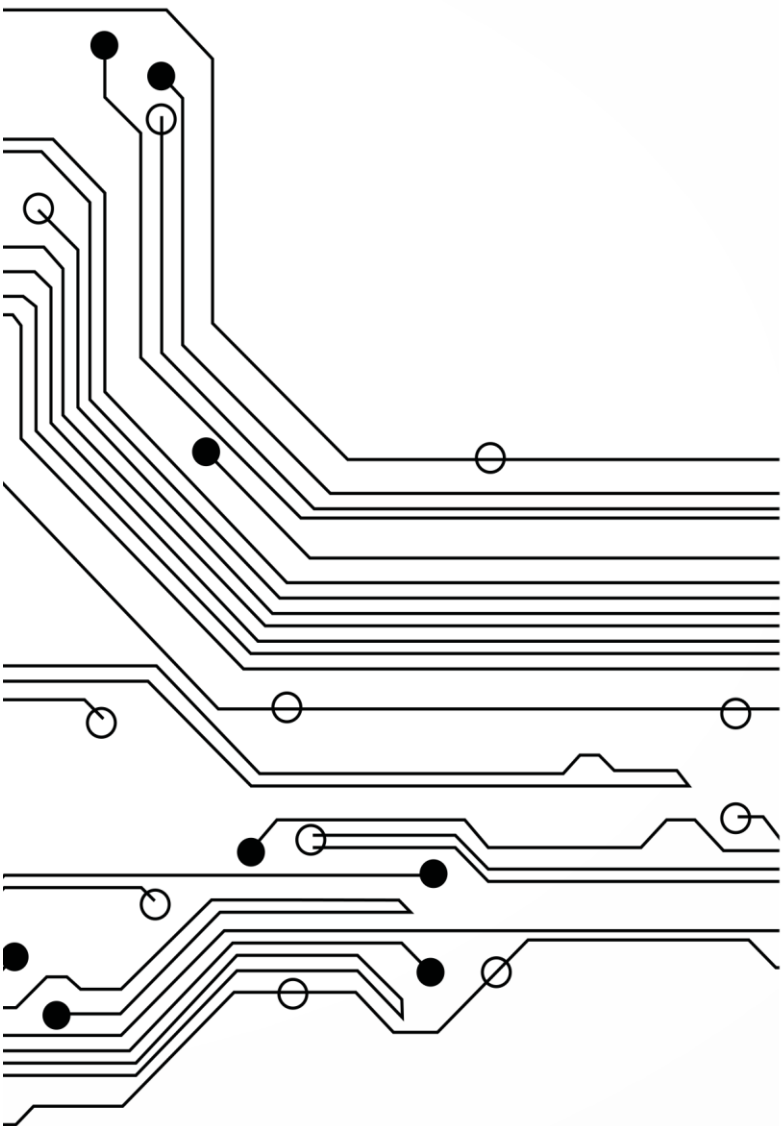
Electronică de putere

Adaptorul reglat de alimentare cu energie electrică ¹
îmbunătățește puterea de ieșire în special cu sarcini mari și variabile
de impedanță, de exemplu, în timpul rezecției bipolare

Cele mai recente procesoare de semnal digital

25 de milioane de măsurători/secundă îmbunătățesc
reproductibilitatea efectului tisular ²





Interfață de comunicare WiFi

Bază pentru comunicații fără fir, de exemplu pentru integrare în sala de operație pe viitor

Noi am modelat electrochirurgia, dezvoltând-o în tehnologia de vârf din sălile de operație din zilele noastre. Acest lucru ne-a făcut un partener esențial și de încredere pentru mulți utilizatori. VIO 3 este încă un punct de referință în tehnologie, urmând seriile de unitate ICC și VIO 300/200. Utilizați avantajele inovatoare pe care VIO 3 le are de oferit.

DE CE ERBE?

- Experți în electrochirurgie de peste 90 de ani
- Cea mai mare prioritate a produselor noastre: siguranța
- Stabilim valori de referință și introducem dezvoltări inovatoare
- Distribuire globală a experienței și transfer de cunoștințe
- Prezență și asistență la nivel mondial
- Partener de încredere la nivel internațional

Cu interfață logică și intuitivă, VIO 3 este proiectat pentru a asigura ușurință în utilizare optimă³. Dimensiunea ecranului tactil vorbește de la sine: de la zona de operare, chirurgul are întotdeauna o imagine clară a tuturor elementelor de comandă. Similar cu stepGUIDE, VIO 3 oferă îndrumări sugerând setări inițiale experimentate, utilizate în diverse proceduri clinice.

Acest lucru are ca rezultat ajustări sau modificări mai puține ale setărilor.

Conectați și utilizați.

Nici că ar putea fi mai ușor.



90 % dintre utilizatori sunt de părere că VIO 3 este mai ușor de utilizat⁴

VIO[®] 3

**ECRAN TACTIL
IMENS**

**ANALIZĂ GHIDATĂ A
ERORILOR,
INSTRUCȚIUNI DE
UTILIZARE DIGITALE**

**VIZUALIZARE
FOCALIZATĂ:
INSTRUMENTELE
ACTIVE SUNT
AFIȘATE PE ECRAN**



conectați și utilizați

ACCES RAPID LA
PROGRAMUL
VIZAT

AJUSTARE FACILĂ A
MODULUI PRIN
INTERMEDIUL
SETĂRIILOR DE EFECT

UTILIZARE GHIDATĂ,
INCREDIBIL DE SIMPLĂ
PRIN INTERMEDIUL
"stepGUIDE"



INTERFAȚĂ
MULTILINGVĂ

FUNCȚIA REMODE[®] :
SELECȚIA A PESTE 6
SUBPROGRAME DIRECT
DIN ZONA DE OPERARE

SETARE ÎN FUNCȚIE DE
PROGRAM,
DISPONIBILĂ ȘI PENTRU
INSTRUMENTE
STANDARD

Moduri multi-modalitate pentru diverse specialități clinice

VIO 3 este dotat cu modul potrivit pentru aplicațiile dumneavoastră, fiind compatibil cu tehnicile monopolare și bipolare și tehnologia noastră hibridă brevetată - o combinație de tehnologii diferite.

Nu a fost niciodată mai ușor să obțineți efectul tisular dorit în funcție de mod, utilizând doar o singură setare - setarea de efect.

Efectele pot fi selectate în trepte extrem de fine, folosind doar o singură comandă de ajustare. Schimbarea în efect este afișată pe ecran.



19 MODURI OPTIMIZATE

Moduri potrivite pentru aplicațiile dumneavoastră, adaptate la selecția instrumentului

SETAREA EXACTĂ A EFECTULUI

Ajustarea modului selectat nu a fost niciodată mai ușoară prin intermediul setării efectului

REPRODUCTIBILITATE PERFORMANTĂ

Tehnologie avansată de măsurare
Efecte consistente de tăiere și coagulare

EFECTE TISULARE OMOGENE

VIO 3 răspunde imediat la schimbările de parametru în țesut
Indiferent față de forma electrodului sau tehnica inciziei

Modurile noi VIO 3

preciseSECT

Expunere cu emisii reduse de fum



Ajustarea dinamică a frecvenței de modulație face ca acest mod nou să fie ideal pentru expunerea structurilor. preciseSECT facilitează coagularea rapidă și eficientă, cu proprietăți limitate de separare ale țesuturilor, în combinație cu emisii mai reduse de fum și nivel mai redus de carbonizare ⁴.

Domenii de aplicare: chirurgie generală/viscerală, ginecologie, urologie

thermoSEAL[®]

Sigilarea rapidă a vaselor



Cu noul AUTOSTART, thermoSEAL este de două ori mai rapid decât modul BiClamp ⁵. Iar acest mod măsoară permanent parametrii de țesut în timp ce protejează țesutul lateral. Acest lucru face ca thermoSEAL să fie ideal pentru sigilarea fasciculelor de țesut și a vaselor, precum și pentru coagularea sângerărilor într-un mod extrem de eficient.

Domenii de aplicare: chirurgie generală/viscerală, ginecologie, urologie

highCUT bipolar

Rezecție bipolară



Acest mod nou a fost optimizat pentru rezecție bipolară în ser fiziologic. Sistemul de putere de vârf (PPS) permite o incizie rapidă. Plasma stabilă facilitează tăierea rapidă ¹.

Instrumente: resectoscoape bipolare

softCOAG[®]

Coagulare accelerată



Acum, cu QuickStart ¹: în cazul softCOAG monopolar și bipolar, un impuls scurt de energie la contactul cu țesutul, rezultă o coagulare accelerată.

Domenii de aplicare: coagulare pentru procedurile laparoscopice



*92 % dintre utilizatori sunt de părere că
preciseSECT este mai bun ⁴*

Prezentarea generală a modurilor



Modurile noastre sunt reglate la un nivel de tensiune constantă, care adaptează în mod continuu puterea de ieșire la schimbarea parametrilor pentru a obține efecte tisulare reproductibile. Ajustarea fină nu a fost niciodată mai ușoară, pur și simplu prin selectarea unui efect. Puteți alege din 19 moduri CUT și COAG fin reglabile:

autoCUT

Incizii netede, hemostază de la minimă la moderată.

highCUT

Incizii netede, hemostază de la minimă la moderată. Pentru țesuturi cu proprietăți conductoare slabe și rezecție monopolară, utilizând lichide de irigație neconductoare.

dryCUT[®]

Incizie controlată cu hemostază semnificativă.

autoCUT bipolar

Incizii netede, hemostază de la minimă la moderată, de exemplu, pentru foarfecă laparoscopică BiSect.

highCUT bipolar

Incizii netede, hemostază de la minimă la moderată. Pentru rezecție bipolară în ser fiziologic.

endoCUT[®] Q

Mod de tăiere fracționat, cu intervale de tăiere și coagulare, de exemplu, pentru buclă polipectomie.

endoCUT[®] I

Mod de tăiere fracționat, cu intervale de tăiere și coagulare, de exemplu, pentru sfincterotomie.

CUT

preciseSECT

Expunere optimizată ca rezultat al modulației adaptată în mod dinamic.
Coagulare medie.

swiftCOAG[®]

Coagulare intensivă, îmbunătățită cu proprietăți de separare ușoară a țesutului.

softCOAG[®]

Coagulare lentă, profundă, fără carbonizare a țesutului, de exemplu, pentru utilizare cu electrod cu bilă pentru devitalizare tisulară sau cu foarfecă monopolară.

forcedCOAG[®]

Coagulare "standard" rapidă, eficientă, cu hemostază de la moderată la intensă.

sprayCOAG[®]

Coagulare de suprafață eficientă și fără contact, cu pătrundere termică redusă⁶.

twinCOAG[®]

Efecte tisulare consistente, chiar și atunci când două instrumente monopolare sunt activate în același timp, cu doar o singură unitate.

softCOAG[®] bipolar

Coagulare lentă, profundă, fără carbonizare a țesutului, de exemplu, pentru utilizare cu instrumente de coagulare bipolare și rezectoscoape bipolare.

forcedCOAG[®] bipolar

Coagulare bipolară rapidă, cu hemostază de la moderată la intensă.

thermoSEAL[®]

Mod special COAG pentru sigilarea fasciculelor tisulare și a vaselor sanguine foarte vascularizate, cu un diametru de până la 7 mm, prin intermediul unor instrumente adecvate Erbe⁵.

forcedAPC

Coagulare cu plasmă de argon "standard", rapidă, de exemplu, pentru hemostază de sângerare difuză, ablație și reducere tisulară.

pulsedAPC[®]

Coagulare cu plasmă de argon, cu aplicare redusă a energiei ca rezultat al impulsurilor, de exemplu, sonde APC flexibile.

preciseAPC[®]

Coagulare cu plasmă de argon fină, în mare măsură independentă de distanța față de țesutul vizat, de exemplu, pentru sonde APC flexibile, în cazul în care grosimea țesutului are importanță.

Opțiuni extinse în selectarea instrumentului



Aveți posibilitatea să conectați instrumente standard în orice mufă universală, reducând riscul de confuzie. Utilizați până la 6 instrumente la alegere (inclusiv APC), în conformitate cu procedura dumneavoastră. Opțiunile de conectare oferite de VIO 3 suportă un număr mai mare de combinații de instrumente. Fiecare mufă suportă funcția AUTO START pentru instrumentele bipolare.

SELECȚIE EXTINSĂ A INSTRUMENTULUI



4 instrumente monopolare, 4 bipolare, 4 plug & play (configurare automată) (de exemplu, BiClamp) sau orice combinație ale acestora.

CONEXIUNE RECOMANDATĂ



Pe baza setărilor predefinite, stepGUIDE vă oferă asistență în selectarea unei mufe pentru instrumentul ales.

MUFĂ UNIVERSALĂ ¹



Instrumentele standard pot fi introduse în orice mufă universală.

ATRIBUIRE FANTĂ



Fanta activă și instrumentul utilizat sunt afișate pe ecran și prin cadrul iluminat al mufei.

OPȚIUNI DE CONECTARE



Atunci când utilizați APC 3, vă puteți extinde opțiunile și să introduceți până la 6 instrumente la alegere.

SCHIMBAREA MUFEI CU UȘURINȚĂ¹



Mufe pot fi schimbate cu ușurință, fără deschiderea carcasei.

OPȚIUNI DE
CONECTARE



SCHIMBAREA MUFEI
CU UȘURINȚĂ



Legătura dumneavoastră directă - aplicația Erbe de asistență



Cu aplicația de asistență, puteți genera și actualiza programe de utilizator prin intermediul unor șabloane și le puteți arhiva pe serverul nostru. Personalul și distribuitorii noștri pot actualiza VIO 3 pe site prin intermediul VIO WiFi (PC sau tabletă).



Prin intermediul aplicației noastre de asistență, puteți extinde spectrul de performanță al VIO 3. Aplicația este disponibilă în Magazinul de aplicații. Aplicația va fi disponibilă pentru utilizare după înregistrarea cu succes pe pagina noastră de web.

Prin intermediul aplicației noastre de asistență, puteți utiliza, de asemenea, programele dumneavoastră personale pe alte sisteme interne VIO 3 sau externe, de exemplu, pentru intervenții chirurgicale și seminarii în direct. Acest lucru vă oferă acces la propriile configurații personale de setări, oriunde, oricând.



96 % dintre utilizatori
recomandă VIO 3⁴



AVANTAJE PENTRU DUMNEAVOASTRĂ:

DE CE VIO 3?

- Efecte tisulare fiabil reproductibile, datorită tehnologiei de procesor de ultima generație
- Reglajul fin al efectelor tisulare, prin intermediul setării noastre îmbunătățite de efect, este facil și mai precis
- Moduri multi-modalitate pentru diverse aplicații
- Dispozitiv electrochirurgical pentru domenii multiple de aplicare
- Ușor de manevrat, cu navigare vizuală convenabilă și logică (stepGUIDE)
- Selecție de până la 6 setări diferite pentru procedura dumneavoastră din zona chirurgicală
- Utilizarea a până la 6 instrumente la alegere
- Este compatibil cu tehnologia hibridă brevetată Erbe
- Compatibilitate de actualizare cu module software, hardware și stații de lucru

Date tehnice

Alimentare cu energie electrică

Tensiune nominală	100–120 VAC ($\pm 10\%$) 220–240 VAC ($\pm 10\%$)
Frecvență nominală	50 / 60 Hz
Curent de linie (valoare medie)	Max. 6.3 A
Consum de energie în modul standby (mod de așteptare)	< 30 wați
Consum de energie la tensiune de înaltă frecvență maximă	550 wați
Consum de energie impuls maxim	1,600 wați
Conexiune egalizare potențial	Da
Siguranțe electrice	T 6.3 A H / 250 VAC

Mod de operare

Operare intermitentă	25% ciclu de funcționare
----------------------	--------------------------

Dimensiuni și greutate

Lățime x înălțime x adâncime	415 x 215 x 375 mm
Greutate	12 kg
Dimensiune afișaj	10.4 inch

Condițiile mediului ambiant privind transportul și depozitarea unității

Temperatură	-30 °C - +70°C
Umiditate relativă	10% - 90%

Condițiile mediului ambiant privind utilizarea unității

Temperatură	+10°C - +40°C
Umiditate relativă	15% - 80%, necondensat

Standarde

Clasificare în conformitate cu Directiva UE 93/42/CEE	II b
Clasa de protecție în conformitate cu EN 60 601-1	I
Tip în conformitate cu EN 60601-1	CF

Programe

Grupuri de programe	20; capacitate de stocare program per grup: 15
Programe/aplicații	până la 300
Niveluri/setări ReMode	până la 1800



Referințe/publicații/documente:

- 1 în curs de brevetare (Modul Alimentare cu energie electrică, Mufă universală, Inserție mufă, Coagulare de contact)
- 2 Specificații tehnice Modul măsurători și comenzi
- 3 Design în curs de brevetare
- 4 Pe baza unui protocol al unui test de acceptare utilizator (12/2014, 06/2016)
- 5 B. Nold et al.: thermoSEAL funcționare testată VIO3 Y4
- 6 Diverse publicații (de exemplu, Arima 2009, Sakuragi, T. 2008 și 2009, Repici 2012, Neugebauer, A. 2012)





Erbe Elektromedizin GmbH
Waldhoernlestrasse 17
72072 Tuebingen
Germania

Telefon +49 7071 755-0
Fax +49 7071 755-179
info@erbe-med.com
erbe-med.com