



# APC<sup>®</sup> 2

Gama completă de  
Coagulare cu plasmă de argon (APC)



# Hemostază și devitalizare în mod eficient cu

## Coagulare cu plasmă de argon (APC) - O poveste de succes...



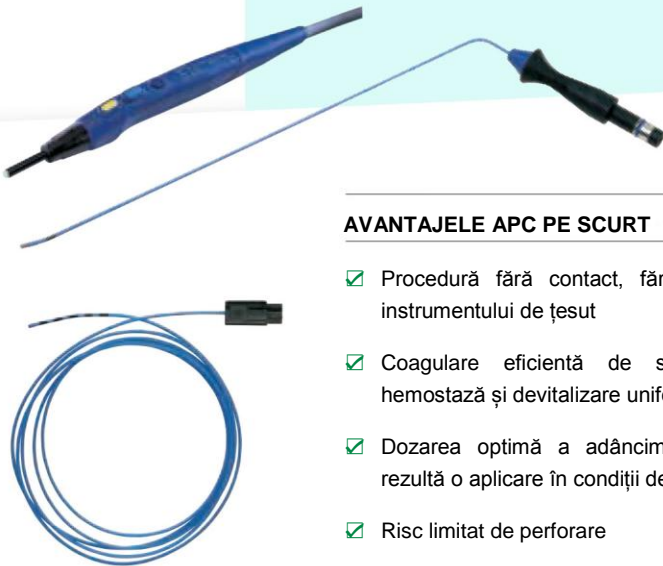
APC este o tehnică electrochirurgicală pentru gestionarea sângerării și a devitalizării anomaliilor tisulare. În timpul procedurii, curentul electrochirurgical este transferat în țesut prin intermediul gazului ionizat de argon. Procedura prezintă puține complicații și este sigură: crearea unei hemostaze eficiente și a unei coagulări omogene de suprafață, cu o adâncime limitată de pătrundere. Deoarece transmiterea curentului electrochirurgical se realizează printr-o tehnică fără contact (instrumentele nu intră în contact direct cu țesutul), instrumentele nu se lipesc aproape niciodată de țesut. Curentul poate fi aplicat axial, lateral sau radial, în funcție de indicație.

Dispozitivul constă dintr-o unitate APC, un generator electrochirurgical și instrumentele APC. În sistemul Erbe VIO, generatorul VIO și APC 2 sunt coordonate în mod optim.

Utilizarea instrumentelor și interacțiunea lor se realizează prin intermediul afișajului central al modului principal VIO.

Este disponibilă o gamă largă de aplicatoare și sonde pentru procedurile APC în chirurgie deschisă, endoscopie și laparoscopie (Vă rugăm să consultați Catalogul privind accesoriile electrochirurgicale). Am dezvoltat această gamă de instrumente pentru specialitățile medicale de gastroenterologie, ORL, bronhoscopie, laparoscopie, chirurgie deschisă, etc. pentru a satisface nevoile diferitelor aplicații și zone anatomice, în strânsă cooperare cu specialiștii din aceste domenii medicale diferite - din întreaga lume.

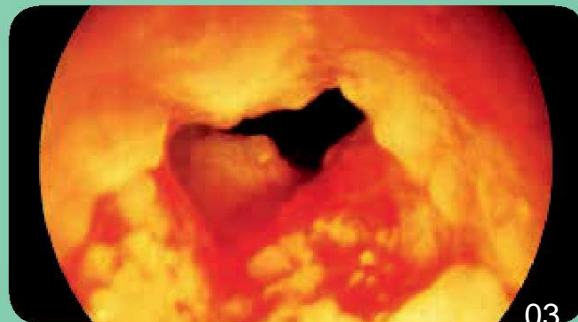
Numeroase studii științifice au demonstrat succesele terapeutice ale acestor proceduri. Mai multe informații sunt disponibile la cerere!



### AVANTAJELE APC PE SCURT

- ✓ Procedură fără contact, fără lipirea vârfului instrumentului de țesut
- ✓ Coagulare eficientă de suprafață, pentru hemostază și devitalizare uniformă
- ✓ Dozarea optimă a adâncimii de pătrundere rezultă o aplicare în condiții de siguranță
- ✓ Risc limitat de perforare
- ✓ Carbonizare minimă și cantitate redusă de fum, poluare minimă în urma mirosurilor neplăcute
- ✓ Procedură sigură cu puține complicații

# Exemple de indicații în diferite specialități medicale



## 01 Chirurgie/Ginecologie

Coagularea omogenă a suprafețelor extinse și tăiere asistată cu Argon - de exemplu, în

- ✓ Intervenții chirurgicale abdominale
- ✓ Laparoscopie
- ✓ Chirurgia hepatică
- ✓ Chirurgie sânilor
- ✓ Chirurgie viscerală

## 02 Gastroenterologie

- ✓ Hemoragii vasculare mici și superficiale
- ✓ Reducții tumorale
- ✓ Hemoragie tumorală
- ✓ Devitalizarea și coagularea colonului drept
- ✓ Creșterea spre interior/ creșterea excesivă a stentului
- ✓ Proctită de iradiere
- ✓ Sindrom GAVE

## 03 Bronhoscopie intervențională

- ✓ Hemoragii vasculare mici și superficiale
- ✓ Reducții tumorale
- ✓ Hemoragie tumorală
- ✓ Recanalizare
- ✓ Granulare
- ✓ Condiționarea fistulei
- ✓ Creșterea spre interior/ creșterea excesivă a stentului

## 04 ORL

- ✓ Rinologie: rinoragie, hiperplazia cornetelor nazale, hemostază în turbinectomie, boala Osler
- ✓ Laringe: granuloame, papilomatoză laringiană
- ✓ Cavitatea bucală: leucoplazie, hemangioame, granuloame, papiloame/fibroame - precanceroză
- ✓ Trahee: granuloame după o intervenție chirurgicală cu laser, papilomatoză, stenoză subglotală

# ...cu continuare:

APC acum cu noi moduri și cu reglarea plasmei pentru mai multe opțiuni în timpul aplicațiilor ...



*Multiplele avantaje ale coagulării cu plasmă de argon au fost perfecționate cu APC 2 și sistemul VIO. VIO APC 2 oferă trei moduri noi:*

PRECISE APC

PULSED APC

FORCED APC

Aceste moduri acoperă o gamă unică de proceduri de coagulare cu plasmă de argon și oferă mai multă siguranță, precum și aplicații suplimentare: de la coagularea minimă de suprafață la devitalizare adâncă. Proprietățile optime de pornire asigură o manevrare cu ușurință.

Pe de o parte "pornirea" plasmei de argon este acum posibilă chiar și cu setări foarte reduse ale puterii de ieșire - menținând în același timp aceleași intervale regulate de pornire.

Pentru prima dată, este posibilă o aplicare de suprafață omogenă, dozată cu grijă chiar și cu o putere de ieșire foarte redusă. Pe de altă parte, a fost mult îmbunătățită adâncimea de coagulare realizabilă, de exemplu în reducții tumorale.\*

## MODUL PULSED APC, ÎN SPECIAL, PREZINTĂ O SERIE DE AVANTAJE IMPORTANTE:

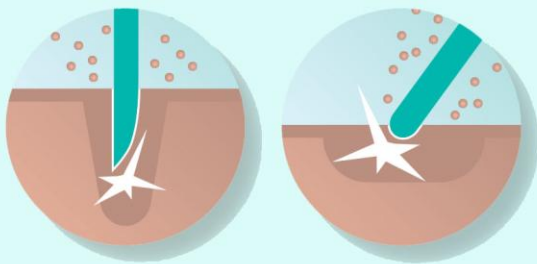
- ✓ interval deosebit de mare de pornire
- ✓ "pornirea" în condiții de siguranță a plasmei
- ✓ coagulare omogenă de suprafață
- ✓ gamă largă de efecte de coagulare/devitalizare
- ✓ reglare optimă, cu un nivel înalt de siguranță



\*Fujishiro, M., Yhagi, N. et al: Compararea leziunilor tisulare în diferite setări ale dispozitivelor de coagulare cu plasmă de argon (VIO), Endoscopie 2003 35 (anexa II), A 167



Coagulare cu plasmă de argon

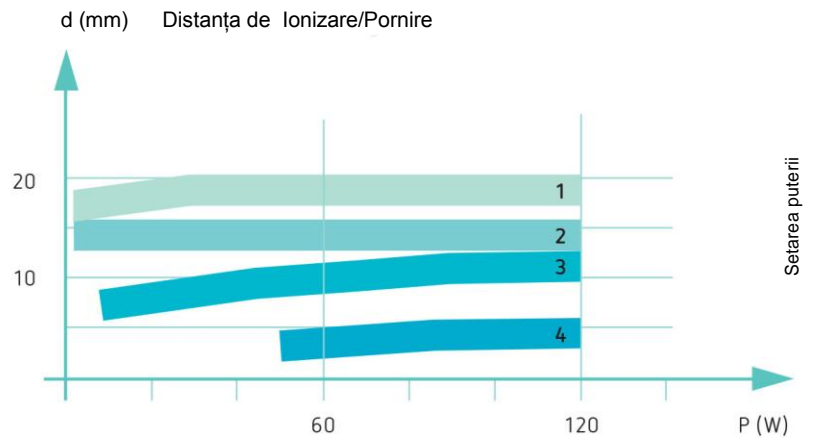


Argon Cut/Coag:  
Tăiere și coagulare asistată cu argon

#### AVANTAJELE NOULUI APC 2 PE SCURT

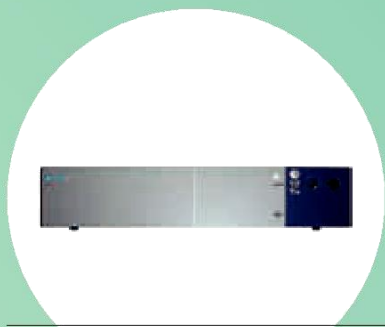
- ✓ Gamă sporită de opțiuni pentru coagulare cu plasmă de argon
- ✓ Ajustarea optimizată a efectului termic cu noi moduri și setări ale parametrilor
- ✓ Proprietăți foarte bune de pornire, chiar și în cazul setărilor foarte reduse ale puterii de ieșire
- ✓ Coagulare omogenă de suprafață
- ✓ Controlul îmbunătățit al APC rezultă mai multă siguranță
- ✓ Utilizare cu ușurință cu Plug & Play (configurare automată)
- ✓ Tăiere asistată cu argon, cu gama completă de posibilități oferite de noul sistem VIO

## O comparație a proprietăților de pornire ale APC 2



- 1 Pulsed APC efect 2
- 2 Pulsed APC efect 1
- 3 Forced APC efect 1
- 4 tehnica APC standard

# ... și mai ușor de manevrat.



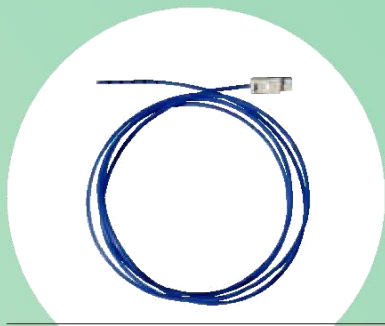
## MUFĂ DE EXTENSIE ARGON

Pentru toate configurațiile unităților VIO/APC care necesită o mufă suplimentară. APC 2 poate include o a patra mufă suplimentară, în plus față de cele 3 mufe active ale VIO.



## TĂIERE ȘI COAGULARE ASISTATĂ CU ARGON

Argon CUT/COAG reduce cantitatea de fum și carbonizarea, și poate fi activat pentru multe funcții ale VIO.

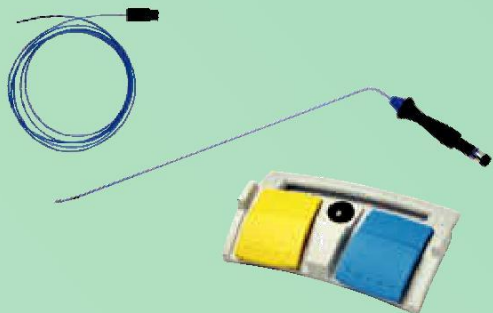


**SONDA APC 3M** este în special adecvată pentru proceduri de enteroscopie cu balon dublu (DBE). APC 2 este compatibil cu astfel de aplicații cu modul PULSED APC, făcând astfel posibilă reglarea adâncimii de coagulare la intervale de minute. Pentru minimizarea riscurilor, în special în intestinul subțire, care prezintă altfel un risc ridicat de perforare.



## PLUG & PLAY CU RECUNOAȘTEREA DIGITALĂ A INSTRUMENTULUI

APC 2 setează în mod automat parametrii adecvați pentru instrumentul conectat, indiferent dacă acesta este un mâner sau sondă APC. Medicul poate începe intervenția imediat.



## FUNCȚIA REMODE

Prin intermediul celui de-al treilea buton aflat pe mânerul APC - este posibilă activarea de la distanță. Fără a utiliza sistemul VIO în mod direct prin intermediul panoului, medicul poate folosi mânerul APC pentru a alterna între două setări ale instrumentului.

Instrumentele Erbe, cum ar fi aplicatoarele și sondele optimizate pentru diferite proceduri, sunt disponibile pentru aproape orice indicație APC.

# Date tehnice

## APC 2

Nr. 10134-000	Tip gaz	Argon 4.8 (99.998%) și grad mai înalt de puritate
	Presiune inițială	5 ± 2 bar    72.5 ± 29 psi
	Presiune finală maximă	2 ± 0.4 bar    29 ± 5.8 psi
	Flux de gaz reglabil	0.1 – 8 l/min în funcție de instrumentul respectiv atașat; reglabil în intervale de 0.1 l
	Aflux	Depinde de instrument (corespunde cu fluxul vizat al instrumentului atașat)
	Durata afluxului	3 sec
	Dimensiuni: Lățime x Înălțime x Adâncime	410 x 80 x 370 mm
	Greutate	4.8 kg
	Clasificare în conformitate cu Directiva UE 93/42/CEE	II b
	Tip în conformitate cu EN 60601-1CF	CF



Erbe Elektromedizin GmbH  
Waldhoernlestrasse 17  
72072 Tuebingen  
Germania

Telefon +49 7071 755-0  
Fax +49 7071 755-179  
info@erbe-med.com  
erbe-med.com