

Un salt cuantic în performanța imagisticii



Premium, complexitate și flexibilitate

- Imagistică de rezoluție înaltă pentru nevoile dumneavoastră clinice
- Tehnologii avansate de imagistică
- O manevrabilitate extremă, într-un design compact
- Un portofoliu bogat de traductoare inovante

Avansați în performanța imagisticii dumneavoastră

Imagistică de înaltă rezoluție

- Performanță premium, cu eficiență și rapiditate
- Monitor de 19" de rezoluție înaltă
- Un doppler cu culori excelente, respectiv o sensibilitate și o rezoluție spațială superbe

Tehnologii avansate de imagistică

- Imagistica cu compus unghiular compensat prin mișcare (MACI) asigură imagini de calitate ridicată în timp real folosind imagistica cu cameră
- Reglajul automat al modului (AMA) optimizează imagistica de rezoluție înaltă B-Mode când schimbați modul și adâncimea
- Triplex vă permite să maximizați PRF cu o strânsă anvelopă spectrală și sincronizare în timp real între dopplerul color și 2D

Extrem de manevrabil și ușor de utilizat

Amprentă mică la sol – încape în spațiile cele mai strâmte

- Pentru ore de imagistică fără conectare la priză
- O interfață a utilizatorului inovativă, intuitivă
- Tastatură fină, etanșă, pentru o curățare și dezinfectare ușoară
- Conectarea la rețeaua Wi-Fi permite un flux de lucru mai flexibil, cu imprimare și posibilități de arhivare fără fir

Traductoare de ultimă generație, pentru nevoile dumneavoastră clinice

- Un design inovativ pentru acces în toate zonele
- Ghidaje avansate pentru puncție
- Control convenabil de la un singur buton
- Sterilizare și dezinfectare ușoare



Imagistică generală

Calitatea excepțională a imaginii, interfața utilizatorului intuitivă și funcțiile avansate pentru fluxul de lucru permit o imagistică abdominală de calitate înaltă, atât a micilor regiuni, cât și vasculară. Modul unic de imagistică Vector Flow permite vizualizarea fluxului sanguin independentă de unghi.



Chirurgie

Standardul de aur în ecografia chirurgicală. Vizualizare precisă. Imagini laparoscopice, intraoperatorii și percutanate clare. O gamă completă de traductoare chirurgicale și neurochirurgicale dedicate. Ușor de curățat.



Chirurgie asistată robotic

Performanță premium a soluției cu ultrasunete robotizate. Control de la distanță fără fir și traductoare dedicate, pentru o calitate și un control fără compromisuri ale imaginii. Vizualizare 3D unică.



Urologie

Detalii și rezoluție de contrast excelente pentru imagistica rinichilor. O superbă rezoluție spațială și sensibilitate a dopplerului color. Gamă completă de traductoare pentru biopsia prostatei și de orientare în tratament.



Învățați din mers

Sistemul cu toate opțiunile este deosebit de intuitiv. Reglaje ușoare – învățați din mers. Ecran tactil inovativ și suport tactil (touchpad) simplu.

Un impact clinic real al imagisticii cu rezoluție înaltă



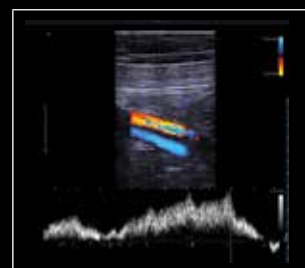
Cercul Willis la 30 săptămâni



Colelitiază folosind imagistica armonică la nivelul țesuturilor, la 4,3 MHz



Vascularizație renală normală



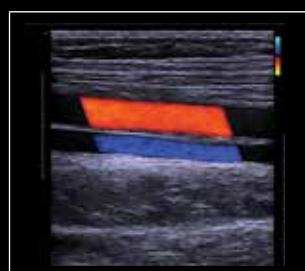
Doppler PW venă femurală



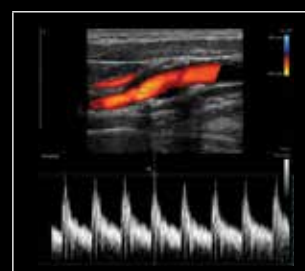
Placă bulb carotidian



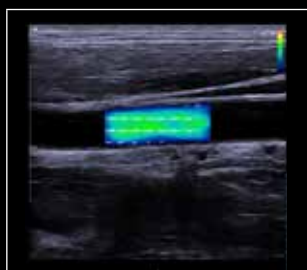
Chisturi tiroide multiple



Artera și vena femurală, cu dopplerul color



Carotida internă, cu dopplerul PW



VFI [imagistică de flux vectorial] a CCA și IJV



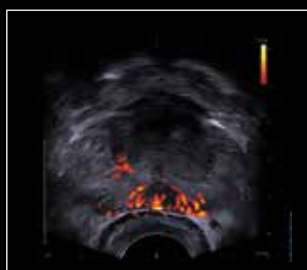
Tumoare cerebrală, folosind traductorul neurochirurgical intraoperatoriu



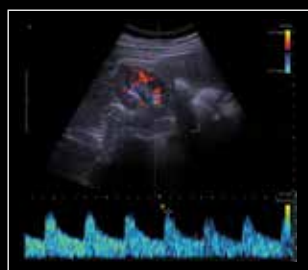
Tumoare spinală, folosind traductorul neurochirurgical intraoperatoriu



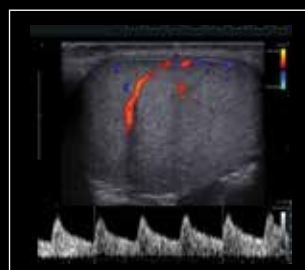
Lobul drept al ficatului, în plan sagital



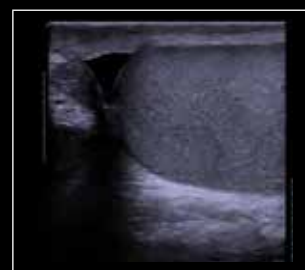
Prostata vizualizată în secțiune transversală, cu imagistica Power Doppler



Artera renală arcuită, vizualizată cu dopplerul PW



Artera testiculară, vizualizată cu dopplerul PW



Testicule și epididim normale

