

∴ **Dermatoscopul HEINE DELTA® 20 T**

Precizie optică, combinată cu capacitatea de comutare între iluminare polarizată și nepolarizată



LED HQ

LED NOW IN HEINE QUALITY.



Imagini de cea mai înaltă calitate și flexibilitate la diagnosticare

DELTA 20 T oferă sisteme optice de o precizie de neegalat și funcționalitatea de a comuta între iluminare polarizată și nepolarizată. Nu este necesară schimbarea consumatoare de timp a plăcilor de contact; în același timp, este posibilă în orice moment dermatoscopia de contact cu lichide de imersiune, permițând ca metoda de examinare să fie potrivită cu respectiva leziune a pielii pigmentate, pentru a obține cel mai bun diagnostic.



„Calitatea” a devenit una dintre caracteristicile cel mai des și mai abuziv utilizate în ziua de azi, într-un efort de a vinde produse. Cu toate acestea, puține companii sunt în măsură să definească în mod tangibil calitatea produselor lor în ceea ce privește avantajele și valoarea pentru utilizatorii finali. La HEINE, definim în mod clar avantajele calității HEINE în termeni de performanță, funcții și durabilitate:



PERFORMANȚĂ

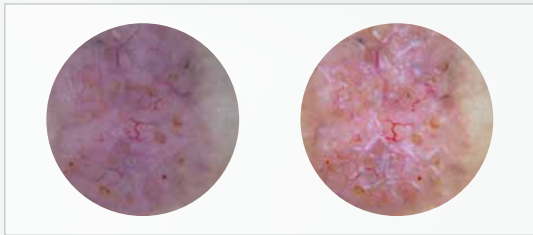
Sisteme optice HEINE de precizie. Sistemul optic acromatic de înaltă calitate oferă o claritate și o rezoluție de neegalat. Sistemul de focalizare oferă o mărire de la 10x până la 16x, pentru recunoașterea chiar și a celor mai mici detalii și structuri.

LED de calitate înaltă. Noul standard în iluminarea cu LED definește intensitatea optimă a luminii, omogenitatea și redarea culorilor pentru fiecare caz individual de examinare – Temperatura culorii: 5.000 K, Indexul de redare a culorilor (CRI) > 80 pe o scară de 100. Aceasta asigură redarea culorii naturale a țesutului pentru cât mai multe diagnostice precise.

LED HQ

LED NOW IN HEINE QUALITY.

„Semnalul intermitent” observabil într-un carcinom bazocelular



Iluminarea unui carcinom bazocelular nepolarizat

Iluminarea unui carcinom bazocelular polarizat



FUNCȚII

Comutare între modurile de iluminare polarizată și nepolarizată. Alternați convenabil între modul de vizualizare polarizată și nepolarizată prin apăsarea unui singur buton - fără a fi necesară schimbarea plăcilor de contact. Permite recunoașterea „semnalului intermitent” (Blink Sign) când sunt descoperite la detectarea prezenței de chisturi Milium în timpul observării structurilor cristaline, extinzând funcția de diagnosticare.

Opțional, este disponibilă o placă de contact mică. O placă specială de contact mică, pentru leziunile dificil de accesat.

Capacități de documentare digitală. Conectați-vă la aparate de fotografiat digitale SLR performante cu sistemul de lentile pentru aparate de fotografiat digitale al HEINE. Lentilele special concepute integrează camera și optica DELTA 20 T într-un ansamblu, pentru a oferi cea mai înaltă calitate posibilă imagistică.



DURABILITATE

5 ani garanție. HEINE nu face compromisuri în fabricarea instrumentelor medicale de înaltă calitate. Angajamentul nostru pentru integrarea verticală în fabricație înseamnă că putem controla toate aspectele legate de calitatea instrumentelor noastre.

Management termic al LED. Sistemele de iluminare cu LED necesită un management termic pentru a le asigura performanța pe termen lung și stabilitatea produselor. Materiale de difuzie termică ale DELTA 20 T, selectate și aplicate cu atenție, garantează calitatea și performanța constantă pe toată durata de viață a LED, de până la 50.000 de ore.



INFORMAȚII PENTRU COMANDĂ

Set DELTA 20 T cu BETA L / NT 300

Setul include capul dermatoscopului DELTA 20 T, placa de contact gradată, mânerul BETA L Li-ion reîncărcabil, ulei pentru dermatoscopie 10 ml, cutie de tip hard case și încărcător NT 300



K-262.29.420

Set DELTA 20 T cu BETAR

Setul include capul dermatoscopului DELTA 20 T, placa de contact gradată, mânerul BETA R NiMH reîncărcabil pentru priza principală, ulei pentru dermatoscopie 10 ml, cutie de tip hard case



K-262.20.376

Set DELTA 20 T cu BETA

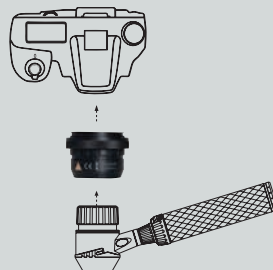
Setul include capul dermatoscopului DELTA 20 T, placa de contact gradată, mâner BETA baterie, ulei pentru dermatoscopie 10 ml, cutie de tip hard case



K-262.10.118

Adaptor foto SLR:

Capacități de documentare digitală. Conectați-vă la aparate de fotografiat digitale SLR performante cu sistemul de lentile pentru aparate de fotografiat digitale al HEINE. Lentilele special concepute integrează camera și optica DELTA 20 T într-un ansamblu, pentru a oferi cea mai înaltă calitate posibilă imagisticii.



Pentru informații suplimentare și opțiuni de configurare, vă rugăm să consultați: www.heine.com

Ne rezervăm dreptul de a modifica specificațiile fără preaviz.
© 2015 HEINE Optotechnik GmbH & Co. KG. Toate drepturile rezervate.

Distribuitorul dumneavoastră

05/15. A-000.00.212 e